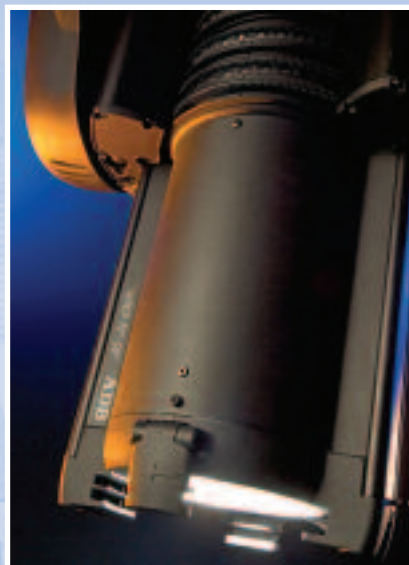


WARD Motorisé

Découpe Zoom Motorisée pour le Théâtre, le Concert, les Studios de Télévision



La magie des Anneaux...

ADB
Lighting Technologies

Le silence des Anneaux...

Performance optique supérieure

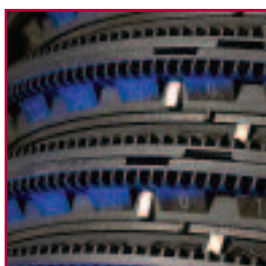
Rendement lumineux exceptionnel, par exemple 3.900 lux mesurés à 10 m sous un angle de champ de 12° et avec une lampe halogène de 800W. Les projecteurs automatisés et manuels **WARD** offrent des caractéristiques photométriques identiques. Ils permettent ainsi un éclairage homogène lorsque les deux versions coexistent dans une même installation, et un équilibre chromatique parfait avec des changeurs de couleur. En plus l'utilisateur a le choix entre deux plages de zoom, 12°-30° et 22°-50°.

Télécommande en DMX512 ou Ethernet

Le **WARD/M** est contrôlé en DMX512 ou en Ethernet (protocole ArtNet). En outre il est prêt pour l'ACN et le RDM. Une sortie Data et 24V DC est fournie sur une XLR4 pour un changeur de couleur ou tout autre équipement DMX.

Absence de ventilateurs = Silence parfait

L'absence de ventilateurs est la première condition pour un fonctionnement vraiment silencieux. Le **WARD/M** n'a pas de ventilateurs. Ceci, ajouté à l'utilisation de moteurs faible bruit, le revêtement en téflon de plusieurs pièces critiques et une mécanique de haute précision font du **WARD/M** le projecteur automatisé le plus silencieux jamais construit.



Les secrets des Anneaux...

Découpes

Possibilité de rotation à 360° sans fin pour les gobos et chaque couteau individuel, permettant la création de découpes impossibles à réaliser avec n'importe quel autre projecteur.

Précision

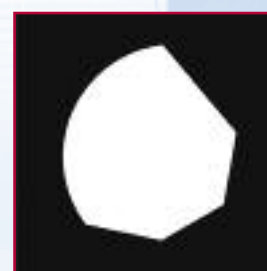
Précision inégalée pour le contrôle de chaque fonction grâce à une résolution 16-bit. Par exemple le pan & tilt peuvent être positionnés et repositionnés avec une précision meilleure que 0,1°, et la précision de contrôle des couteaux est sans comparaison avec les autres appareils motorisés.

Pas de remise à zéro

Suppression des longues et bruyantes séquences de remise à zéro, par exemple après une coupure d'alimentation, grâce aux capteurs du **WARD/M** qui détectent sa position absolue.

Tout-en-un

La télécommande intégrée de toutes les fonctions du projecteur, c'est à dire couteaux, iris, gobos, zoom et mise au point, évite de devoir permuter des modules de motorisation spécifiques selon les fonctions requises.



L'intelligence des Anneaux...

Paramétrage par Navigateur Internet

La programmation et l'édition peuvent être réalisées via un PC standard avec un Navigateur Internet ordinaire. Toutes les caractéristiques sont disponibles sous forme de pages Web, de telle sorte qu'aucun logiciel de contrôle additionnel n'est requis.

Retour d'information

Le **WARD/M** offre une vue globale de tous les paramètres et caractéristiques sur ses pages Web. Le retour d'information du **WARD/M** comprend le positionnement du pan et du tilt, l'état de la lampe, les messages d'erreur... et davantage.

Scanner

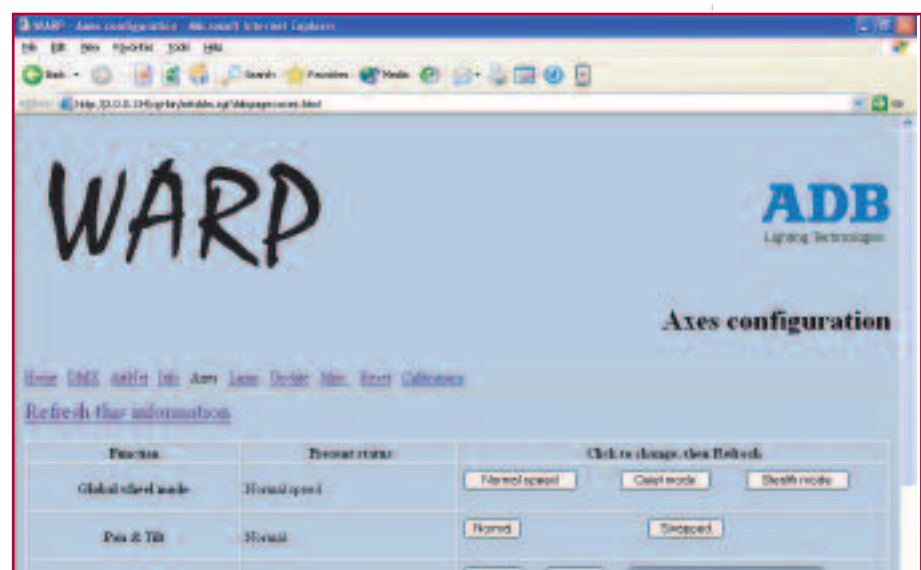
Le logiciel **WARD/M** Scanner permet de situer tous les **WARD/M** sur le réseau. Les fonctions du Scanner comprennent le logiciel de téléchargement et les liens directs vers chaque page Web des **WARD/M**. Le Scanner offre aussi une vue globale de tous les **WARD/M** connectés, par exemple leur adresse IP, leur nom et la version du logiciel.

Noeud Ethernet

Le **WARD/M** fournit la passerelle pour le transfert des données DMX512 depuis ArtNet/Ethernet. En fait, chaque **WARD/M** comprend un Nœud Ethernet. Le DMX permet le raccordement en cascade de plusieurs **WARD/M**, ainsi une installation peut être réalisée en combinant les protocoles Ethernet et DMX.

Mémorisation des limites physiques

Le **WARD/M** est capable d'apprendre et de mémoriser ses propres limites physiques lorsque il est gêné par un obstacle.



La lumière des Anneaux...

Données Photométriques

WARD/M 12° - 30°				WARD/M 22° - 50°				
10	15	20	25	Angle minimum				
2,6	3,9	5,3	6,6	Distance (m)	8	10	14	18
3900	1733	975	624	Ø faisceau (m)	3,5	4,4	6,2	8
				Eclairement (lux)	2500	1600	816	494
				Angle maximum				
5	8	11	14	Distance (m)	3	5	7	9
2,7	4,3	5,9	7,5	Ø faisceau (m)	2,7	4,5	6,2	8,0
3960	1547	818	505	Eclairement (lux)	4388	1580	806	488

* Valeurs typiques mesurées à 230 V avec une lampe 800 W / 20.000 lm

Découpe Zoom motorisée **WARD/M 12° - 30°**

Découpe Zoom motorisée **WARD/M 22° - 50°**

Option

Détection automatique de tension 90 - 264 VAC/50-60 Hz

Accessoires

Jeu de 4 porte-filtres en carton ignifugé (185 x 185 mm)

Porte-filtre métallique (185 x 185 mm)

Grillage de protection (185 x 185 mm)

Double support gobo rotatif (type B)

Double support gobo IN/OUT non rotatif (type B)

Obturbateur à iris + support gobo rotatif (type B)

Support gobo simple non rotatif pour **WARD** (type B)

Flight case pour **WARD/M**

Crochet avec collier de serrage pour **WARD/M** (2 pièces requises)

Câble de sécurité 1,2 m

Changeur de couleur pour **WARD**

livré avec:

- 1 rouleau de gélâtines 16 couleurs
- 1 plaque d'adaptation (APL-CC/WARP)
- 1 câble DMX/alimentation

Plaque d'adaptation pour changeur de couleur

Lampes

Lampe halogène axiale G9.5, filament biplan, 230V-800W-3200K-300h

Lampe halogène axiale G9.5, filament biplan, 230V-600W-3200K-300h

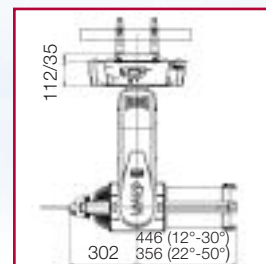
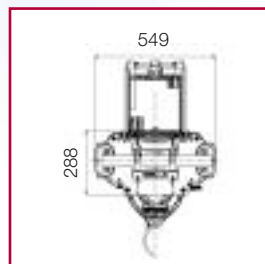
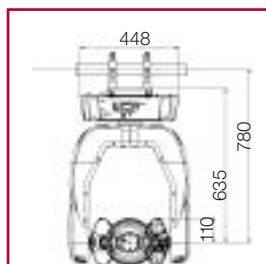
* Attention: "les projecteurs **WARD** halogènes sont exclusivement conçus pour une lampe halogène axiale, à filament biplan avec un culot G9.5. Aucune modification pour adapter une autre lampe n'est autorisée. Le cas échéant, l'approbation de sécurité CE et la garantie produit seraient annulées"

Poids

WARD/M/12-30: 33 kg

WARD/M/22-50: 32,5 kg

Dimensions (mm)



Références

WARD/M/12-30

WARD/M/22-50

PSU/UNI/WARP/M

PFC/185

PFM/185

GR/185

SP/2GO/WARP

SP/2GO/I-O/WARP

SP/OR-GO/WARP

SP-GO/WARP

FLY/WARP/M1

A40

CAS 120/N

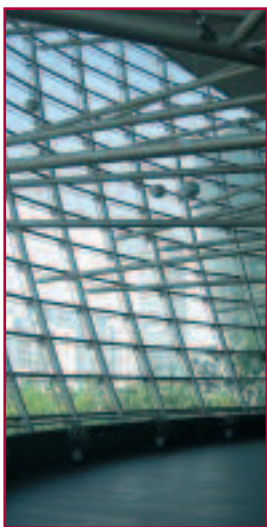
CC/WARP

APL-CC/WARP

800W/G9.5/3200K

600W/G9.5/3200K

Le succès des Anneaux...



Shanghai, Oriental Arts Centre



Shanghai, Salle de Concert Principale, l'une des trois salles du complexe équipées par ADB



UK, Glyndebourne Opera House

"J'ai procédé à une comparaison entre plusieurs grandes marques y compris le **WARD/M** – et à la fin de la journée le **WARD/M** est apparu comme un miracle. Il est totalement silencieux et aussi lumineux, sinon plus lumineux que ses concurrents. Le fait de pouvoir le mettre en réseau est fantastique, tout comme la façon dont il obéit aux commandes de nos consoles, et dont fonctionnent les couteaux, ce qui le rend réellement facile à utiliser."

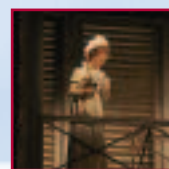
Keith Benson, Directeur Lumière, Glyndebourne Opera House, UK

"Le principe général d'une découpe motorisée est qu'elle peut remplacer un certain nombre de découpes fixes – mais l'avantage spécifique du **WARD/M** pour des salles comme celle-ci est qu'il peut être utilisé très efficacement lors de spectacles vivants, même dans un environnement acoustique critique, grâce à son fonctionnement silencieux. Ses nombreuses qualités telles que le faible bruit, la luminosité, la précision, la reproductibilité des découpes, le positionnement du projecteur et les possibilités Ethernet, le mettent loin devant ses concurrents."

Bob Peill, LSi Projects, UK

"Ce trophée est décerné tous les deux ans par les organisateurs de SHOWTECH en partenariat avec l'Association Allemande des Professionnels du Théâtre (DTHG). Il a pour objet de récompenser l'innovation, la fonctionnalité et la conception, entre autres critères. La décision du jury envers le **WARD/M** fut unanime. En plus du fonctionnement silencieux et du repositionnement très précis, les facultés hautement élaborées de la télécommande, notamment sa programmation via le Web, furent vivement appréciées."

SHOWTECH Product Award 2005 (Catégorie Technologie Lumière & Projection)



UK - 'Othello' à Glyndebourne, juillet 2005: Conception lumière par Mark Henderson

ADB – Votre Partenaire Lumière

Belgium N.V. ADB-TTV Technologies S.A.

(Group Headquarters) Leuvensesteenweg 585, B-1930 Zaventem
Tel : 32.2.709.32.11, Fax : 32.2.709.32.80, E-Mail : adb@adblighting.com

Deutschland ADB GmbH

Boschstrasse 3, D-61239 Ober-Mörlen
Tel : 49.6002.93.933.0, Fax : 49.6002.93.933.33, E-Mail : info@adblighting.de

France ADB S.A.S.

Sales Office: 168/170, boulevard Camélinat F-92240 Malakoff
Tel : 33.1.41.17.48.50, Fax : 33.1.42.53.54.76, E-Mail : adb.fr@adblighting.com

Factory & Group Logistics Centre: Zone industrielle Rouvroy F-02100 Saint-Quentin
Tel : 33.3.23.06.35.70, Fax : 33.3.23.67.66.56, E-Mail : adb.fr@adblighting.com

ADB
Lighting Technologies